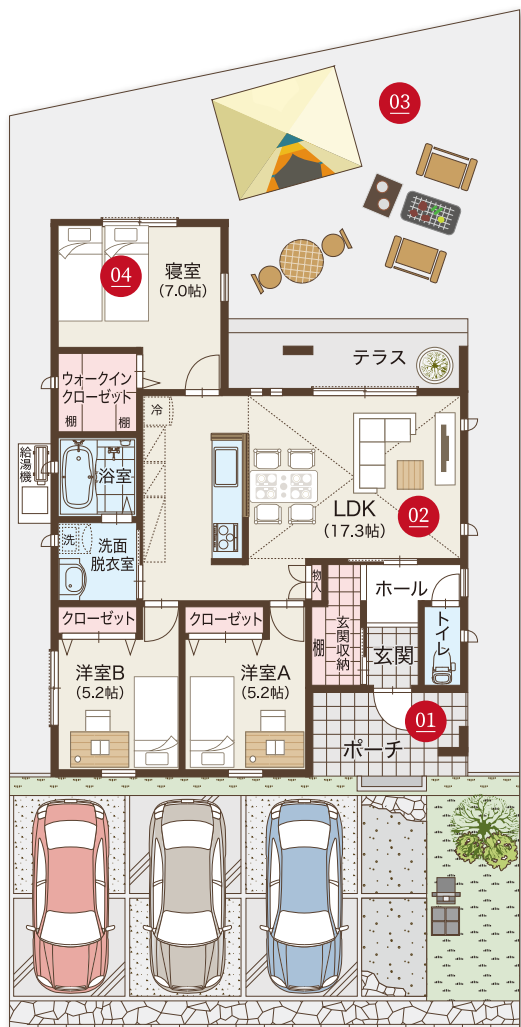




第1期 14号地 分譲住宅

3LDK+WIC 敷地面積 / 228.49㎡(69.11坪)
延床面積 / 79.24㎡(23.97坪)

広々リビングとつながるテラス
と広い庭のある平屋



- 01 玄関にはベビーカーなども置ける広々収納スペースを設けています。
- 02 勾配天井のあるLDKは開放感があり、家族の憩いの場にぴったりです。
- 03 お子様の遊び場はもちろん、休日にはBBQやおうちキャンプを楽しむことができます。
- 04 主寝室には、大容量の衣類などが整頓できるウォークインクローゼットを設置。



月々2万円×2年間キャッシュバック!!

[14号地 お支払い例]

販売価格:3,090万円 / 借入金額:3,090万円

月々のお支払い **61,748円** - キャッシュバック **2万円** = 当初2年間 **41,748円**

ボーナス払い:59,953円(年2回)

■借入金額3,090万円【住宅ローンお支払い例】●西日本シティ銀行 / 変動金利0.55%適用金利には諸条件があります。
■返済期間40年 ※金融情勢の変動により、利率・借入条件が変更になる場合があります。令和6年4月現在。